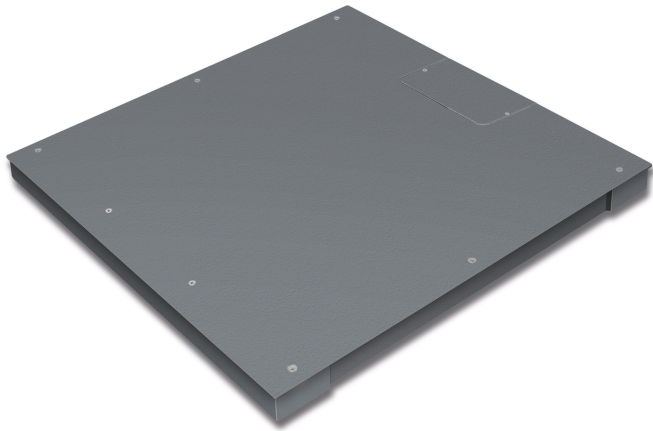


KERN KFP 1500V20SNM

Pont bascule en acier, également avec plateau de pesée vissé par le haut



Fonctions

Protection IP - capteur de charge IP67

Conditions environnementales

Température ambiante [Min] -10 °C

Température ambiante [Max] 40 °C

Emballage & expédition

Lecture force [d] (N) 2 d

Dimensions emballage (L×P×H) 1050×1050×260 mm

Poids net 97 kg

Mode de livraison Transporteur

Poids net env. 100 kg

Poids brut env. 125 kg

Poids d'expédition 123 kg

Services

Numéro d'évaluation de la conformité (homologacion) 965-230

Numéro d'article pour étalonnage DAKKS 963-130

Pictogrammes

STANDARD



FACTORY



Catégorie	
Marque	KERN
Catégorie de produits	Composant
Groupe de produit	Ponts bascule
Famille de produits	KFP-V20-IP67

Système de mesure	
Portée [Max]	1500 kg
Lecture [d]	500 g
Poids minimal [Min]	10 kg
Cellule de pesée type de construction	ZEMIC H8C 1 ton
Connexion de cellule de pesée	6-conducteurs

Homologation	
Classe de précision	III
Échelon de vérification [e]	500 g
Possibilité d'évaluation de la conformité en usine	✓

Forme de construction	
Dimensions plateforme de pesée (L×P×H)	1000×1000×85 mm
Matériau plateau de pesée	acier à revêtement de poudre
Matériau plateforme	acier, revêtement par poudre
Dimensions surface de pesée (L×P)	1000×1000 mm
Longueur de câble	5 m
Longueur de câble de afficheur autorisée [Max]	20 m
Matériau capteur(s) de charge	acier allié
Capteurs de charge - nombre	4
Vis de nivellement réglables	✓